



Gennaio 2025

Prodotti e soluzioni anche con schiumogeni Fluoro Free 3 % A.R.



Sicurezza
contro il fuoco

Prodotti e sistemi antincendio innovativi



PRESSIONE MINIMA

2
BAR

DOPPIA EROGAZIONE

2
SCHIUMA = H₂O

LIQUIDO SCHIUMOGENO

%
VARIABILE

PERDITA DI CARICO

0
ZERO

SISTEMA ANTI-PANICO

NO
PANIC

GARANZIA ESTESA

5
ANNI

Sistemi Brevettati, testati e approvati dal Dipartimento Nazionale VVF e dal R.I.N.A.



L'AZIENDA MAG ANTINCENDIO

Lavoriamo da oltre 35 anni sul mercato nazionale ed internazionale nel settore antincendio, fornendo i nostri prodotti e servizi a clienti oltre al CNVVF che operano negli ambiti industriali più vari.

Nel tempo abbiamo maturato una vasta esperienza nella fornitura, installazione e manutenzione di sistemi antincendio, mettendo a punto un metodo di risoluzione dei problemi adatto sia ad esigenze standard che a richieste personalizzate.

Negli ultimi anni, coniugando competenza, ricerca ed innovazione, abbiamo sviluppato Pyrosmash®: una nostra gamma di prodotti e sistemi antincendio basati su un concetto tecnico innovativo brevettato di grande semplicità ed efficacia.

LA NOSTRA OFFERTA

Questa tecnologia si traduce in prodotti caratterizzati da facilità d'installazione e utilizzo, semplicità di gestione e manutenzione. Dispositivi in grado di fornire una **reale** "potenza antincendio" e quindi di garantire, anche in situazioni di criticità, la sicurezza dei collaboratori aziendali e l'operatività degli impianti produttivi.

I nostri prodotti sono progettati e creati con grande attenzione meccanica, studiati nei minimi particolari per garantire nel tempo funzionalità ed efficacia, realizzati con i migliori materiali e sottoposti al 100 % a test funzionali, meccanici e idraulici.



LA GAMMA PYROSMASH®

LA GAMMA PRODOTTI ANTINCENDIO PYROSMASH®

La gamma di prodotti Pyrosmash® è composta da 4 tipologie con caratteristiche adatte a coprire tutte le esigenze che si possono presentare nell'ambito della sicurezza e prevenzione antincendio.

TIPOLOGIE

Le quattro tipologie di prodotti Pyrosmash® sono:

- GRUPPO MOBILE**
- POSTAZIONE**
- MODULO**
- GRUPPO AUTONOMO**

La modularità e semplicità del sistema permette una flessibilità d'uso dei componenti. Un problema specifico può essere analizzato e risolto con un progetto sviluppato ad hoc per le vostre esigenze.



*sistema
antincendio
mobile*

*sistema
antincendio
fisso*

IL NOSTRO BREVETTO ESCLUSIVO

Il brevetto si basa su un principio fluidodinamico totalmente innovativo grazie al quale non si hanno perdite di carico; questo permette di allacciare il sistema Pyrosmash® a tutti i circuiti idrici **compressione minima da 2 bar** senza apportare nessuna modifica all'impianto. Un'altra importante rivendicazione del brevetto riguarda la semplicità del sistema di **selezione acqua/miscela schiumogena** che permette un intuitivo ed immediato cambio di fluido mantenendo inalterate e distinte tutte le caratteristiche dei due sistemi di spegnimento.

L'innovativo sistema di dosaggio della miscela acqua/liquido schiumogeno consente di usare concentrati schiuma specifici a ridotte percentuali di miscelazione, di nuova produzione, diminuendo l'impatto ambientale e aumentando potenzialità e tempistica di erogazione.

La combinazione di tutti questi fattori conferisce ai sistemi Pyrosmash® una grande "potenza antincendio". Per fare alcuni esempi concreti:

- Un gruppo mobile Pyrosmash® da 100 l ha l'equivalente antincendio di 200 carrellati idrici schiuma da 50 l/cad. con miscela al 1 %.

- Un gruppo mobile Pyrosmash® da 150 l ha l'equivalente antincendio di 300 carrellati idrici schiuma da 50 l/cad. con miscela 1 %.

Con una tale potenza di contrasto e spegnimento il fuoco non potrà più intimorirvi.



CINQUE BUONI MOTIVI PER SCEGLIERE PYROSMASH®

In sintesi i punti di forza dei prodotti Pyrosmash®:

PRESSIONE MINIMA

Viene garantito il funzionamento del prodotto con pressione minima a partire da 2 bar; questo significa che i sistemi antincendio Pyrosmash® possono essere allacciati ad una comune rete idrica.

DOPPIA EROGAZIONE

I sistemi Pyrosmash® possono erogare acqua o miscela schiumogena con lancia singola o doppia.

PERCENTUALE VARIABILE

I sistemi Pyrosmash® sono settabili con percentuali di liquido schiumogeno da 0.2% a 3%, mantenendo invariata l'efficacia della schiuma erogata. Vantaggi: maggiore durata di erogazione, maggiore volume di schiuma prodotta, minore impatto ambientale.

PERDITA DI CARICO ZERO

Le caratteristiche fluidodinamiche del sistema Pyrosmash®, coniugate all'innovazione tecnica e costruttiva, azzerano le perdite di carico.

SISTEMA NO PANIC

L'attivazione del prodotto e la selezione erogazione acqua/miscela schiumogena sono eseguibili con una procedura estremamente semplificata, intuitiva e brevettata grazie ad un'unica maniglia selettiva.

GARANZIA 5 ANNI

La semplicità del concetto tecnico che sta alla base del prodotto unita alla qualità dei materiali e all'efficienza dei processi di produzione, ci consente di dare una garanzia che va ben oltre quella legale.

PRESSIONE MINIMA

2
BAR

DOPPIA EROGAZIONE

SCHIUMA = H₂O

LIQUIDO SCHIUMOGENO

%
VARIABILE

PERDITA DI CARICO

0
ZERO

SISTEMA ANTI-PANICO

NO
PANIC

GARANZIA ESTESA

5
ANNI

CONCETTO COSTRUTTIVO PYROSMASH®

“LA TESTA”



“Testa” sofisticata e intuitiva!

Con la sua “intelligenza” meccanica e fluidodinamica eroga la potenza antincendio che occorre, nel modo più semplice e intuitivo.

“IL CUORE”



“Cuore” potente e generoso!

In acciaio AISI 304 L/316, indistruttibile, inalterabile, isolato e sigillato, insensibile alle condizioni ambientali e al tempo.

“LE GAMBE”



“Gambe” solide e versatili!

Robuste, sorreggono e guidano ovunque risulti necessario, sia nell'uso statico che in quello dinamico.

GRUPPO MOBILE PYROSMASH® "HEAVY" 150 L



GRUPPO MOBILE PYROSMASH® "HEAVY"

IL GRUPPO MOBILE Pyrosmash® "Heavy" è ideale per tutti gli ambienti di lavoro, dove occorre un intervento massivo in maniera immediata e versatile. Un prodotto polifunzionale di primo intervento caratterizzato da prestazioni e funzionalità considerevoli.

Caratteristiche generali:

- Funzionamento con pressione minima **da 2 bar**.
- Alimentazione da idrante UNI 70 - UNI 45.
- Immediata potenza di spegnimento con miscela schiumogena o acqua con possibilità di commutazione semplice ed istantanea.
- Erogazione con lancia schiuma bassa espansione lunga gittata UNI 45 da 150 l/min a 5 bar cadauna e/o monitore polivalente acqua/schiuma orientabile 360° da 300 l/min a 5 bar.
- In dotazione manichette e accessori da rendere il gruppo mobile sempre pronto all'uso.



Caratteristiche funzionali:

- Rubinetti idranti UNI 45.
- Maniglia selettiva per erogazione polivalente acqua/ miscela schiumogena indipendente per l'utilizzo delle lance e/o del monitore.
- Controllo livello liquido schiumogeno.
- Funzionamento con pressione **da 2 bar**.
- Utilizzabile da singola persona con estrema facilità.
- Liquido schiumogeno sigillato e isolato per classe A-B.
- Impossibilità di eseguire manovre errate o accidentali dovute al panico.
- Erogazione indipendente polivalente acqua/schiuma con: lancia singola, doppia lancia, monitore.
- Possibilità di intervento sul pericolo da più punti in contemporanea.
- Filtro ingresso acqua autopulente.
- Ruote piene e piroettanti con bloccaggio di rotazione e avanzamento.
- Idoneo per movimentazioni in spazi ristretti con pratico maniglione.
- Serbatoio da 150 l, tubi, raccorderia e valvole in acciaio inox AISI 304 L/316.
- Semplicità di caricamento, svuotamento e lavaggio interno serbatoio.
- Finitura telaio: sabbiatura, fondo in cataforesi e ciclo di verniciatura a polvere rossa, protezione UV.
- Cinque anni di garanzia.
- Vani porta manichette UNI 70 - UNI 45.
- Attacco ingresso acqua UNI 70 - UNI 45.
- Potenzialità UNI 70, manovrabilità UNI 45.



GRUPPO MOBILE "HEAVY" 150 L

Raggio di copertura

Oltre 50 m

Durata erogazione schiuma

Oltre 20 minuti
con miscelazione 1 %
a portata complessiva
di 600 l/min. a 5 bar



GRUPPO MOBILE 150 L

Disponibile anche con
settaggi per schiumogeni
1 % A-B e Fluoro Free 3 % A.R.



GRUPPO MOBILE PYROSMASH® 100 L / 80 L



GRUPPO MOBILE PYROSMASH®

IL GRUPPO MOBILE Pyrosmash® è ideale per l'industria, dove occorrono movimentazioni e manovre veloci, anche in spazi ristretti e su piani inclinati, ed è inoltre utilizzabile da singola persona

Caratteristiche generali:

- Funzionamento con pressione minima **da 2 bar**.
- Alimentazione da idrante UNI 70 - UNI 45 (GRUPPO MOBILE 100 L) o da idrante UNI 45 (GRUPPO MOBILE 80 L).
- Immediata potenza di spegnimento a miscela schiumogena o acqua con possibilità di commutazione istantanea.
- Erogazione con lancia schiuma bassa espansione lunga gittata UNI 45 da 150 l/min a 5 bar cadauna.
- In dotazione lancia schiuma media espansione per erogare grandi quantitativi di schiuma.



GRUPPO MOBILE 100 L

Raggio di copertura

Oltre 50 m

Durata erogazione schiuma

**Oltre 60 minuti
con miscelazione 1 %
e singola lancia da
150 l/min. a 5 bar**



Durata erogazione schiuma

**Oltre 50 minuti
con miscelazione 1 % e
lancia da 150 l/min. a 5 bar**



GRUPPO MOBILE 80 L

Caratteristiche funzionali:

- Rubinetti idranti UNI 45.
- Maniglia selettiva per erogazione polivalente acqua/miscela schiumogena.
- Controllo livello liquido schiumogeno.
- Funzionamento con pressione **da 2 bar**.
- Utilizzabile da singola persona con estrema facilità.
- Liquido schiumogeno sigillato e isolato per incendi classe A-B.
- Impossibilità di eseguire manovre errate o accidentali dovute al panico.
- Erogazione con lancia singola o doppia.
- Filtro ingresso acqua autopulente.
- Posizione di stand-by non gravante su ruote.
- Ruote piene e piroettanti con bloccaggio di rotazione e avanzamento.
- Possibilità di lavoro su piani inclinati.
- Idoneo per movimentazioni in spazi ristretti con pratico maniglione.
- Serbatoio, tubi, raccorderia e valvole in acciaio inox AISI 304 L/316.
- Semplicità di caricamento, svuotamento e lavaggio interno serbatoio.
- Manometro per visione pressione di lavoro.
- Finitura telaio: sabbiatura, fondo in cataforesi e ciclo di verniciatura a polvere rossa alta temperatura, protezione UV.
- Cinque anni di garanzia.

Caratteristiche funzionali GRUPPO MOBILE 100 L:

- Vani porta manichette UNI 70 - UNI 45.
- Serbatoio contenitore liquido schiumogeno concentrato da 100 l in acciaio inox AISI 304 L.
- Attacco ingresso acqua UNI 70 - UNI 45.
- Potenzialità UNI 70, manovrabilità UNI 45.
- Erogazione con lancia singola, doppia e media espansione.

Caratteristiche funzionali GRUPPO MOBILE 80 L:

- Vani porta manichette UNI 45.
- Serbatoio contenitore liquido schiumogeno concentrato da 80 l in acciaio inox AISI 304 L.
- Attacco ingresso acqua UNI 45.
- Erogazione con singola lancia schiuma bassa espansione.

GRUPPO MOBILE PYROSMASH® "TROLLEY" 25 L



GRUPPO MOBILE PYROSMASH® "TROLLEY"

Il GRUPPO MOBILE Pyrosmash® "TROLLEY" è ideale per tutti gli ambienti dove è richiesto un intervento rapido ed efficace con estrema manovrabilità e velocità di spostamento, anche su piani inclinati. Utilizzabile da singola persona.

Caratteristiche generali:

- Funzionamento con pressione minima **da 2 bar**.
- Alimentazione da idrante UNI 45.
- Immediata potenza di spegnimento a miscela schiumogena o acqua con possibilità di commutazione istantanea.
- Erogazione con lancia schiuma bassa espansione lunga gittata UNI 45 da 150 l/min a 5 bar.



Caratteristiche funzionali:

- Attacco ingresso acqua UNI 45.
- Rubinetto idrante UNI 45.
- Vani porta manichette UNI 45.
- Maniglia selettiva per erogazione polivalente acqua/ miscela schiumogena.
- Controllo livello liquido schiumogeno.
- Funzionamento con pressione **da 2 bar**.
- Utilizzabile da singola persona con estrema facilità.
- Liquido schiumogeno sigillato e isolato per incendi di classe A.
- Serbatoio contenitore liquido schiumogeno concentrato da 25 l in acciaio inox 304 L.
- Impossibilità di eseguire manovre errate o accidentali dovute al panico.
- Erogazione con singola lancia.
- Filtro ingresso acqua autopulente.
- Posizione di stand-by non gravante su ruote.
- Possibilità di lavoro su piani inclinati.
- Idoneo per movimentazioni in spazi ristretti con pratica maniglia.
- Serbatoio, tubi, raccorderia e valvole in acciaio inox AISI 304 L/316.
- Semplicità di caricamento, svuotamento e lavaggio interno serbatoio.
- Manometro per visione pressione di lavoro.
- Finitura telaio: sabbiatura, fondo in cataforesi e ciclo di verniciatura a polvere alta temperatura, protezione UV.
- Cinque anni di garanzia.



GRUPPO MOBILE "TROLLEY" 25 L



GRUPPO MOBILE "TROLLEY" 25 L

Raggio di copertura

Oltre 50 m

Durata erogazione schiuma

**Oltre 15 minuti
con miscelazione 1 % e
lancia da 150 l/min. a 5 bar**



POSTAZIONE PYROSMASH® 100 L / 25 L



POSTAZIONE PYROSMASH®

La POSTAZIONE Pyrosmash® è un sistema fisso polivalente acqua/schiuma, progettata per installazioni in posizione strategica ed utilizzabile da singola persona.

Caratteristiche generali:

- Funzionamento con pressione minima **da 2 bar** e senza perdite di carico.
- Alimentazione da rete idrica.
- Immediata potenza di spegnimento a miscela schiumogena o acqua con commutazione istantanea.
- Erogazione con lancia schiuma bassa espansione lunga gittata UNI 45 da 150 l/min a 5 bar.
- Sistema pre-assemblato per una semplice ed economica installazione.
- Serbatoio normalmente non in pressione.



POSTAZIONE 100 L

Raggio di copertura

Oltre 30 m

Disponibile anche con
settaggi per schiumogeni
1 % A-B e Fluoro Free 3 % A.R.

Miscelazione a 5 bar

Settaggi disponibili:
1 % = Autonomia 60 min
3 % = Autonomia 20 min

Durata erogazione schiuma

**Oltre 15 minuti
con miscelazione 1 % e
lancia da 150 l/min. a 5 bar**



POSTAZIONE 25 L



Caratteristiche funzionali:

- Alimentazione acqua postazione da 1 1/2".
- Manometri per controllo pressione di rete e lavoro.
- Cassetta idrante UNI 45 certificata CE con manichetta da 20 mt e lancia acqua UNI 45 a 3 effetti.
- Erogazione polivalente da maniglia selettiva per utilizzo acqua o miscela schiumogena.
- Lancia schiuma bassa espansione lunga gittata UNI 45 da 150 l/min a 5 bar.
- Serbatoio, tubi e raccorderia in acciaio inox AISI 304 L /316.
- Semplicità di caricamento, svuotamento e lavaggio interno serbatoio.
- Controllo livello liquido schiumogeno.
- Tipo di liquido schiumogeno: adeguato per incendi di classe A - B.
- Cinque anni di garanzia.

Caratteristiche funzionali POSTAZIONE 100 L:

- Serbatoio da 100 l di liquido schiumogeno concentrato in acciaio inox AISI 304 L, sigillato e non in pressione.
- Cassetta porta estintore.

Caratteristiche funzionali POSTAZIONE 25 L:

- Serbatoio da 25 l di liquido schiumogeno concentrato in acciaio inox AISI 304 L, sigillato e non in pressione.
- Predisposizione piastra per eventuale fissaggio pulsante di allarme.
- Finitura: sabbiatura, fondo in cataforesi e ciclo di verniciatura a polvere rossa alta temperatura, protezione UV.
- Dimensioni estremamente compatte.

I modelli da 100 L e 25 L sono disponibili anche in versione "SILVER", completamente in acciaio Inox.

MODULO PYROSMASH®



MODULO PYROSMASH®

Il MODULO Pyrosmash® è un sistema modulare di spegnimento configurabile a bassa/media/alta espansione in funzione della modalità d'intervento più idonea da effettuare.

Il MODULO Pyrosmash® è adatto ad una protezione automatica/manuale di ambienti o macchinari.

La versatilità funzionale è il suo punto di forza: è configurabile ed installabile in maniera mirata e poco invasiva, con pressione di funzionamento minima a partire da 2 bar e senza perdite di carico, per erogazione schiuma bassa-media espansione.

Per erogare schiuma ad alta espansione al generatore necessitano minimo 5 bar di pressione.



MODULO VVF PYROSMASH®



MODULO VVF PYROSMASH®

Il MODULO VVF Pyrosmash® è un sistema studiato in modo specifico per l'applicazione su mezzi di pronto intervento, concepito per sfruttare al meglio gli spazi ridotti.

È realizzato con materiali di altissima qualità, offre prestazioni di livello assoluto ed è caratterizzato da semplicità d'uso e di gestione.

Adatto per l'impiego di lunghi stendimenti ed erogazioni in quota.

Alimentazione sia da rete idrica che da altro automezzo.



MODULO VVF 40 L "PLUS"

MODULO VVF PYROSMASH® "PLUS "

Caratteristiche funzionali/costruttive:

- Tubi, raccorderia, manometri e valvole in acciaio inox AISI 304 L-316.
- Telaio auto portante in acciaio AISI 304 L per fissaggio pianale e parete con trattamento di elettro-lucidatura e passivazione.
- Serbatoio liquido schiumogeno in acciaio AISI 304 L con trattamento di elettro-lucidatura e passivazione.
- Valvola di sicurezza intervento a 16 BAR.
- Maniglia selettiva per erogazione polivalente acqua/schiuma.
- Funzionamento con pressione da 2 a 12 BAR senza perdite di carico.
- Erogazione con rubinetto idrante UNI 70.
- Contaltri in AISI 316 (34 BAR), per visualizzazione consumo parziale e totale liquido schiumogeno, per erogazioni da 100 a 900 l/min.
- Semplicità di caricamento o reintegro liquido schiumogeno.
- Facilità di svuotamento e lavaggio interno serbatoio e tubazioni (in caso di sostituzione schiumogeno).
- Valvole selettive portata e miscelazione liquido schiumogeno indipendenti per ogni settore di mandata.
- Filtro ingresso acqua con valvola di non ritorno per evitare ritorni in pompa/rete.
- Manometri per controllo pressioni di esercizio, utilizzo ad acqua e utilizzo a schiuma.
- Pompa manuale di caricamento liquido schiumogeno in acciaio inox e tecnopolimero pre collegata con tubazioni-raccordi UNI 25.
- Erogazione ad acqua su tutte le mandate anche durante la fase di caricamento liquido schiumogeno.
- Funzionalità semplice con attivazioni immediate per le differenti tipologie di erogazione.
- Realizzato secondo direttive ministeriali finalizzate al miglioramento dell'attività di spegnimento incendi.



MODULO VVF 200 L "PLUS"



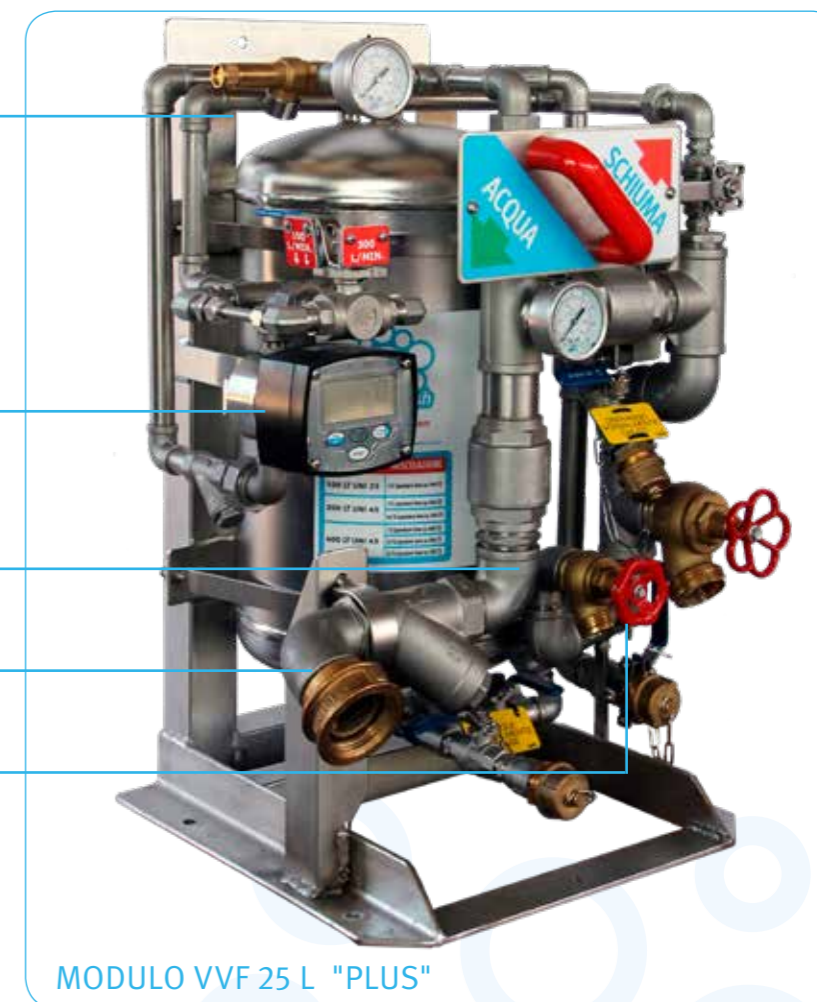
Valvola sicurezza intervento 16 BAR

Contaltri per visualizzazione consumo parziale e totale liquido schiumogeno

Rubinetto idrante UNI 25

Attacco ingresso acqua UNI 45 con filtro

Rubinetto idrante UNI 45



MODULO VVF 25 L "PLUS"

ACCESSORI VVF PYROSMASH®

Pyrosmash® produce anche una gamma di lance di altissima qualità ed efficacia pensati appositamente per i mezzi di pronto intervento.

KIT LANCE VVF PYROSMASH® BASSA PORTATA 25-50-100 L/MIN A 5 BAR BASSA ESPANSIONE



LANCIA VVF PYROSMASH® 200 L/MIN A 5 BAR BASSA ESPANSIONE DOPPIA MANIGLIA



LANCIA VVF PYROSMASH® 200 L/MIN A 5 BAR MEDIA ESPANSIONE



GRUPPO AUTONOMO PYROSMASH®



GRUPPO AUTONOMO 2000 L

GRUPPO AUTONOMO PYROSMASH®

Il GRUPPO AUTONOMO Pyrosmash® è stato realizzato per l'applicazione e la protezione antincendio dove non c'è pressione e/o difficoltà di approvvigionamento idrico.

È dimensionabile in funzione di esigenze specifiche con cisterne idriche da 2000-3000 l. È dotato di motopompa, serbatoio liquido schiumogeno, sistema di erogazione polivalente acqua/schiuma con componentistica in acciaio inox AISI 304-316 e accessori specifici per ogni tipo di intervento.

Può essere impiegato a protezione di rifugi di montagna, campeggi, agriturismo, cantieri temporanei, autodemolizioni, etc.



GRUPPO AUTONOMO 3000 L

Abbinando la potenza antincendio del GRUPPO AUTONOMO Pyrosmash® ad un rimorchio si può ottenere un formidabile presidio antincendio mobile.

Potente, compatto, maneggevole ed ecologico, ideale per ambienti orograficamente complessi e zone urbane storiche, con accessi veicolari difficili.



ACCESSORI PYROSMASH®

ACCESSORI PYROSMASH®

Pyrosmash® produce anche una gamma di accessori personalizzati di altissima qualità ed efficacia per completare ed equipaggiare i sistemi antincendio.

LANCIA PYROSMASH® BASSA ESPANSIONE 150 L/MIN A 5 BAR



EROGATORE PYROSMASH® MEDIA ESPANSIONE 30 LT/MIN A 5 BAR - 50 L/MIN A 5 BAR



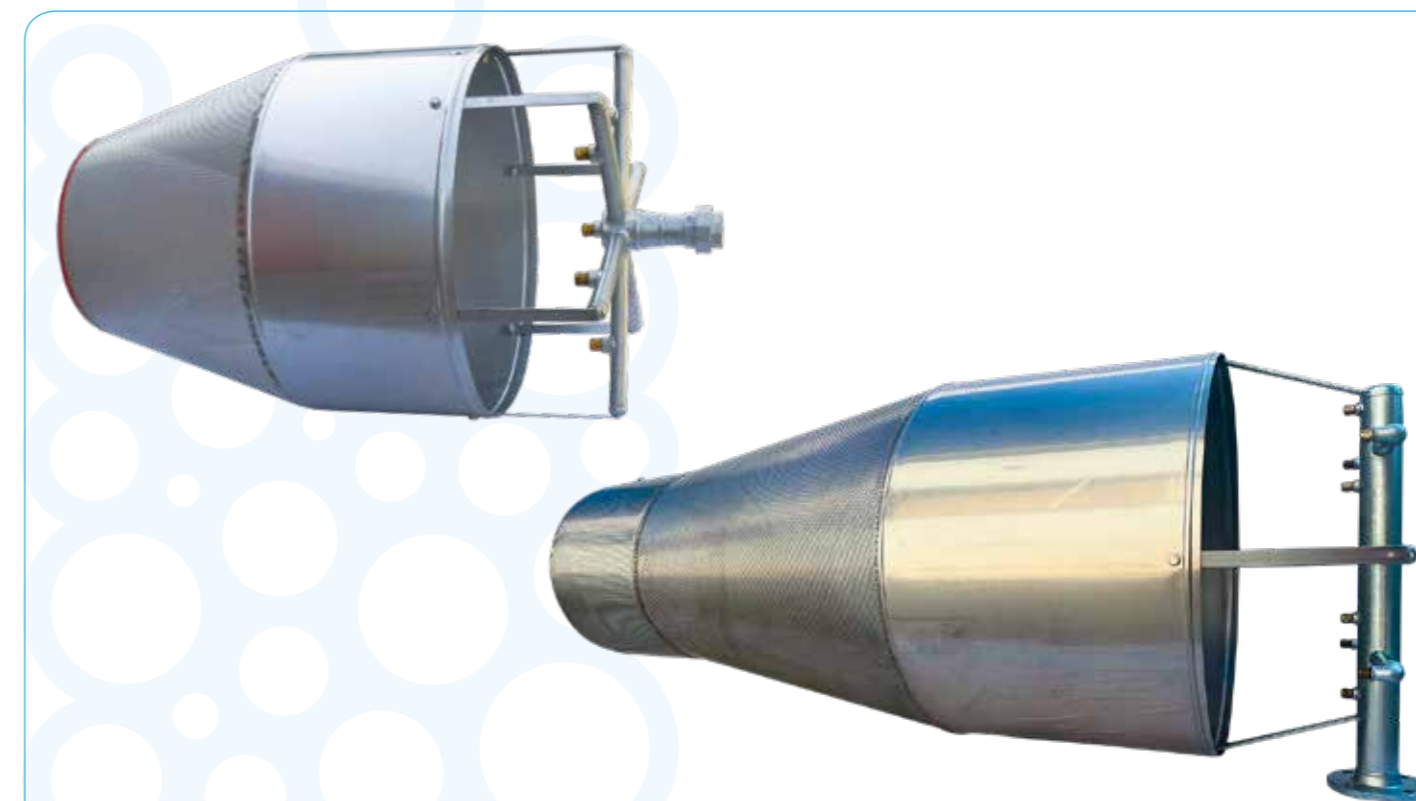
LANCIA PYROSMASH® MEDIA ESPANSIONE 200 L/MIN A 5 BAR



LANCIA PYROSMASH® MEDIA ESPANSIONE 400/600 L/MIN A 5 BAR



GENERATORE SCHIUMA PYROSMASH® ALTA ESPANSIONE INOX DA 150 L/MIN & 350 L/MIN



Mod. Pyromag 350 L con funzionalità brevettata e innovativa per migliorare l'effetto di spegnimento.

TEST, RAPPORTI, CERTIFICATI

Il sistema Pyrosmash® è stato testato presso la "D.C.P.S.T." del "Dipartimento dei Vigili del Fuoco del Soccorso Tecnico e della Difesa Civile", dall'ente R.I.N.A., Fire Testing Centre RT CERT, con prove di qualificazione idrauliche e di spegnimento.

E' stato selezionato inoltre come prodotto realizzato secondo le direttive ministeriali finalizzate al miglioramento dell'attività di spegnimento.

Tutta la componentistica dei prodotti Pyrosmash® è realizzata a norme EU.

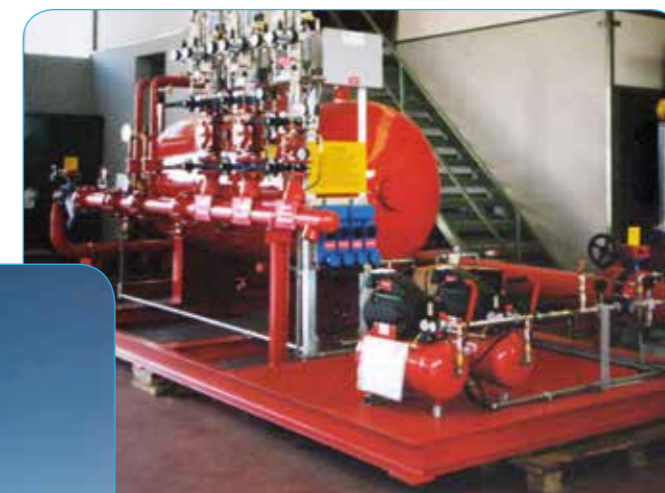
POTENZA ANTINCENDIO

Per affrontare un incendio con la necessaria freddezza e determinazione bisogna essere consapevoli e sicuri della potenza antincendio che si ha disponibile.



L'ESPERIENZA MAG

La nostra forza si fonda su: esperienza, versatilità e innovazione. Possiamo vantare un'ampia gamma di realizzazioni, in vari ambiti e con diverse tipologie, a testimonianza delle nostre capacità di realizzazione e manutenzione fornendo inoltre tutti gli strumenti pratici per identificare le migliori soluzioni idonee.





MAG Antincendio S.r.l.
Sistemi Antincendio Innovativi

Via N. Tommaseo 15
20871 Vimercate (MB)

Phone & Fax
+39 039 6853973

e-mail
info@magantincendio.com

http://
www.magantincendio.com

